



Manual Rede Eduroam



Índice

1- Rede Wireless	
a. Eduroam.....	3
2- Como utilizar a Rede Wireless Eduroam	
a. Configuração da Eduroam nos portáteis.....	4
i. Windows XP.....	4
ii. Windows Vista.....	8
iii. Windows 7 (Seven)	13

1- Rede Wireless

a. Eduroam

A rede Eduroam (Education Roaming) tem por objectivo principal disponibilizar à comunidade académica Europeia um serviço de mobilidade entre campus Universitários, estando em Portugal ou no Estrangeiro, sem alterações as configurações da rede.

Esta rede pode ser utilizada pelos Alunos, Docentes e Funcionários que pertençam à ESEL ou a uma outra qualquer Instituição que também tenha implementado a Eduroam, sendo apenas necessário um nome de **utilizador** e uma **Palavra-chave** de cada membro.

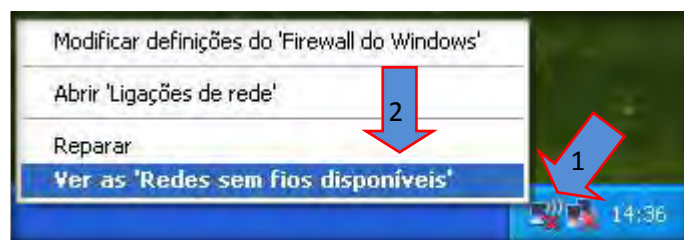
2- Como utilizar a Rede Wireless

Eduroam

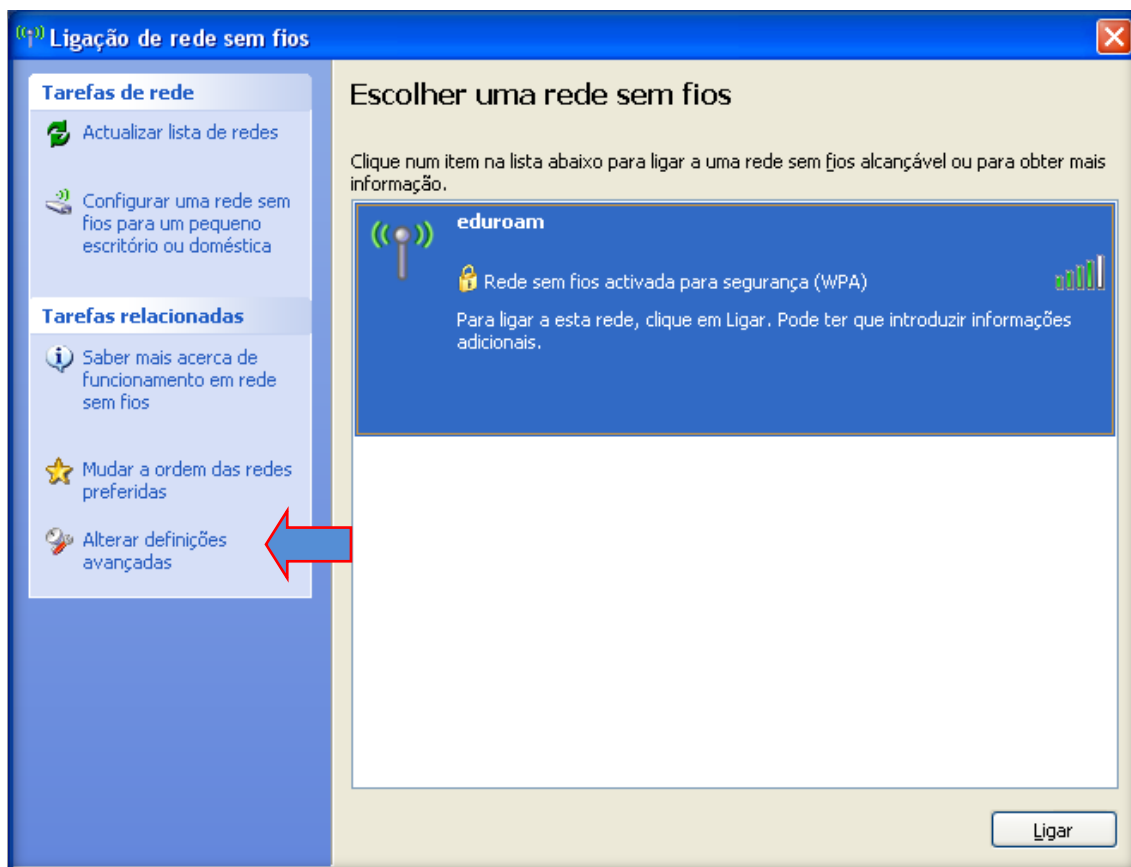


a. Configuração da Rede Wireless Eduroam

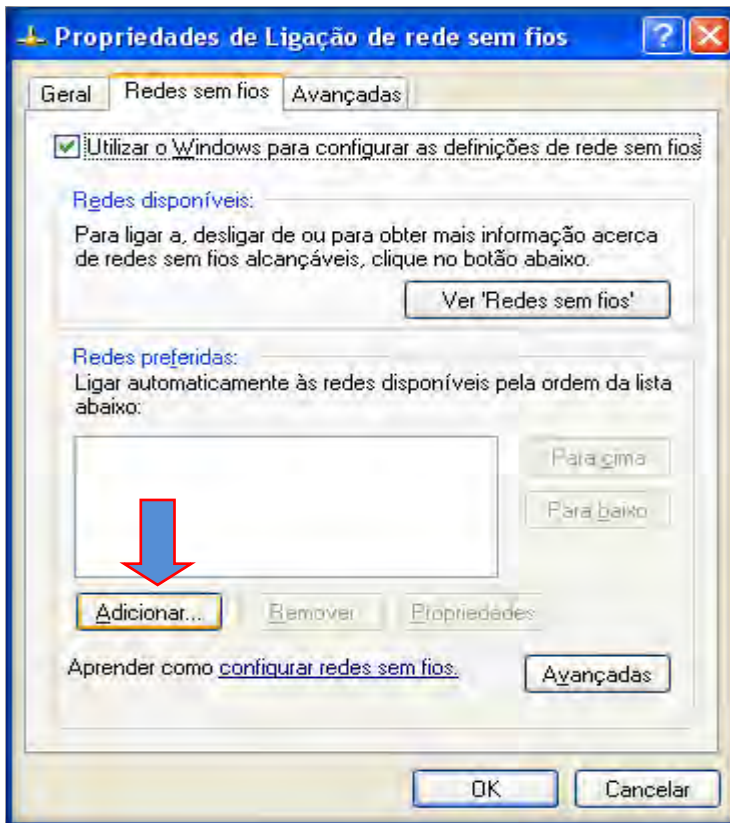
i. Windows XP



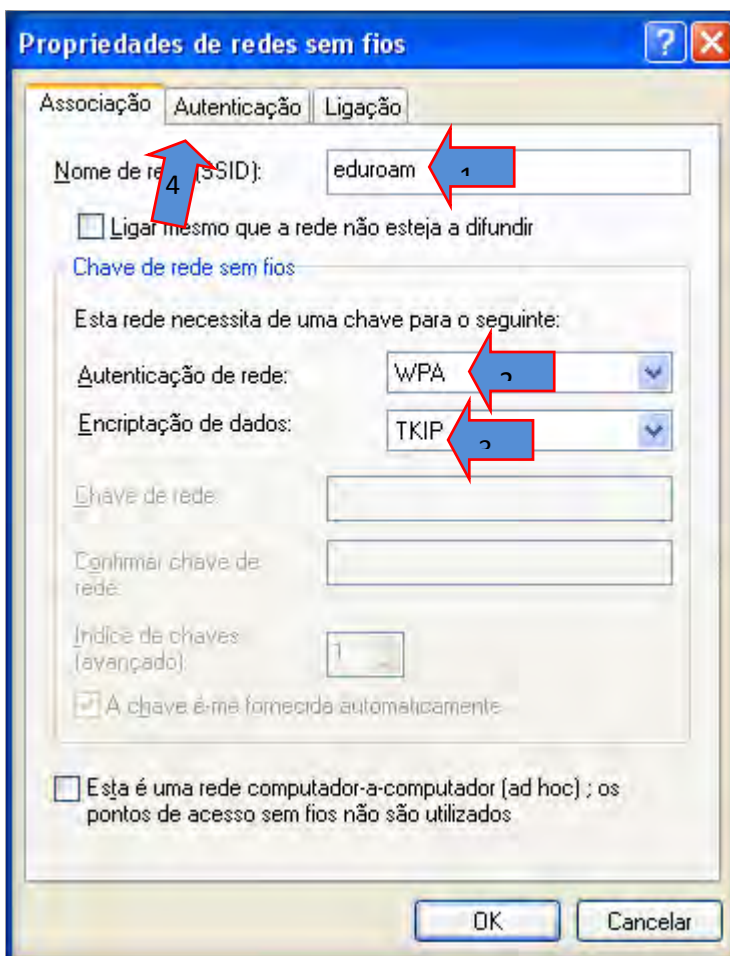
- 1- Carregar do lado direito do rato sobre o ícone “Wireless”
- 2- Carregar em “Ver as ‘Redes sem fios disponíveis”



- Carregar em “Alterar definições avançadas”



➤ Carregar em “Adicionar...”

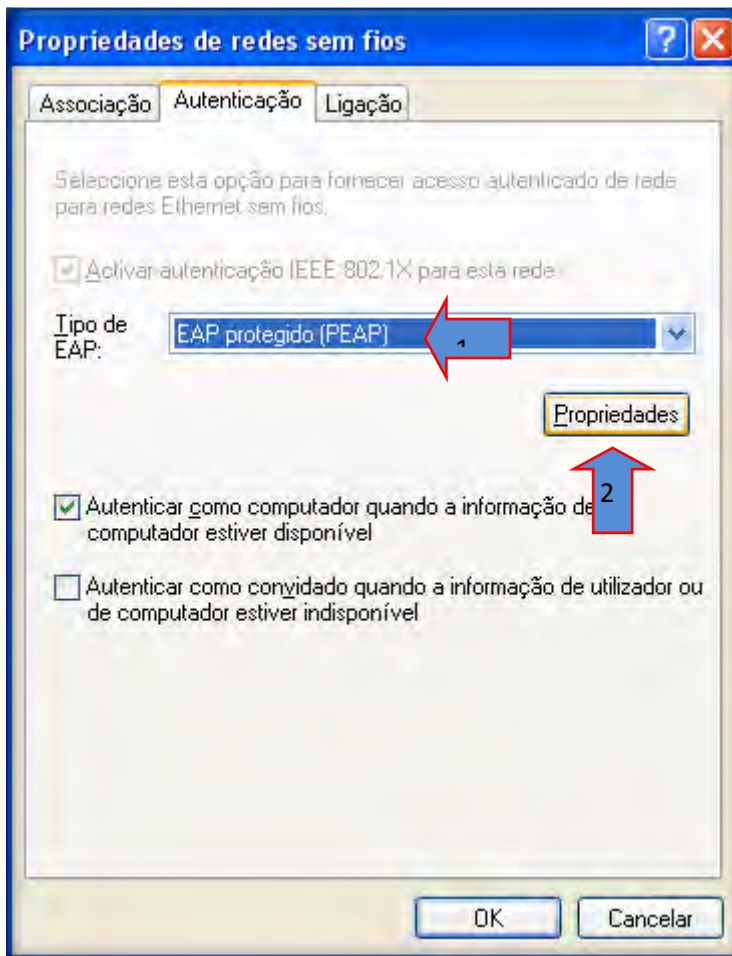


1- Nome de rede (SSID): **eduroam**

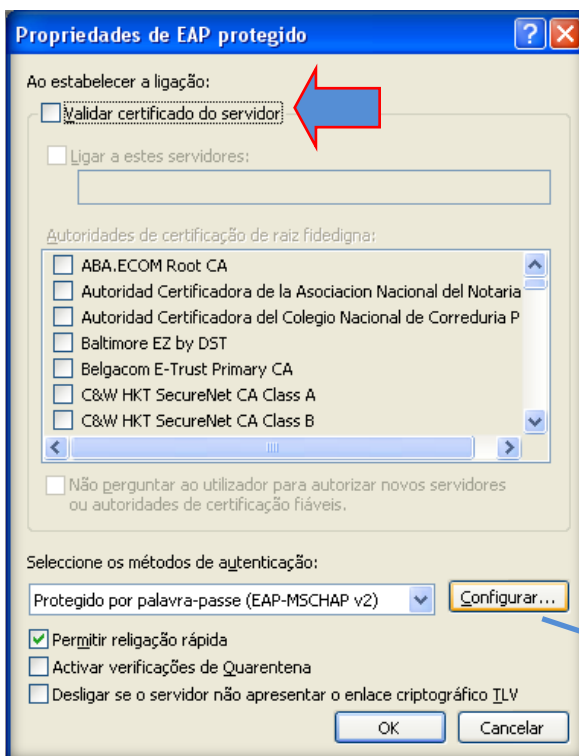
2- Autenticação de rede: **WPA**

3- Encriptação de dados: **TKIP**

4- Escolher o separador “**Associação**”

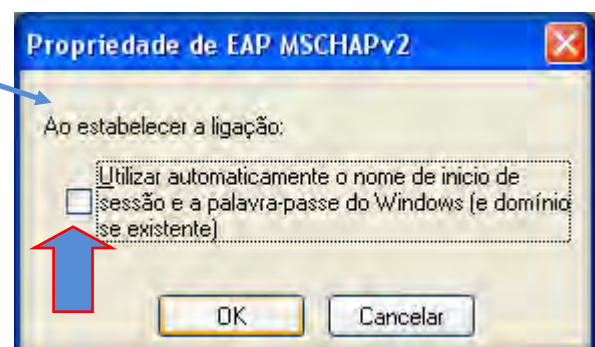


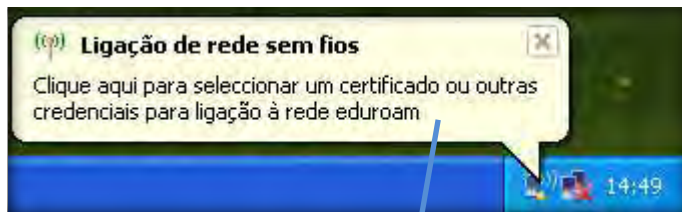
- Tipo de EAP: EAP protegido (PEAP)
- Carregar em “Propriedades”



- Retirar os ‘vistos’ de ambas as caixas de diálogos.

Pressionar “OK” em todas as caixas de diálogo para voltar ao Windows.





- Assim que forem concluídas as configurações,
- aparecerá um pequeno **balão informativo** no canto inferior direito.



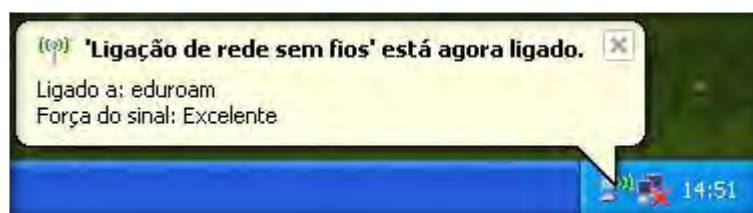
- Após carregar no **balão informativo**.
- Na seguinte caixa de diálogo colocar as credenciais da ESEL.

1- **Utilizador@esel.pt**

2- **Palavra-passe**

3- Não será necessária a introdução do Domínio

- Carregar em “OK”

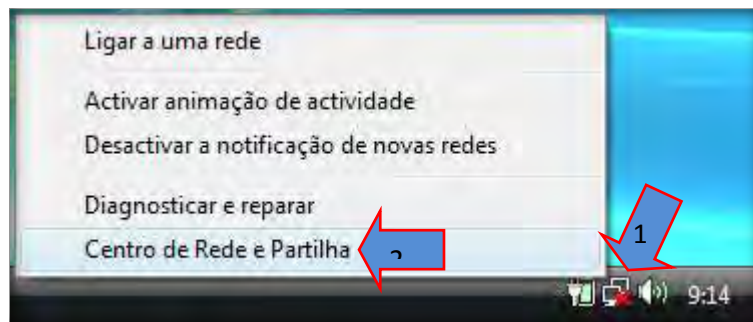


- Após a introdução das credenciais, verificamos que a ligação foi bem sucedida.

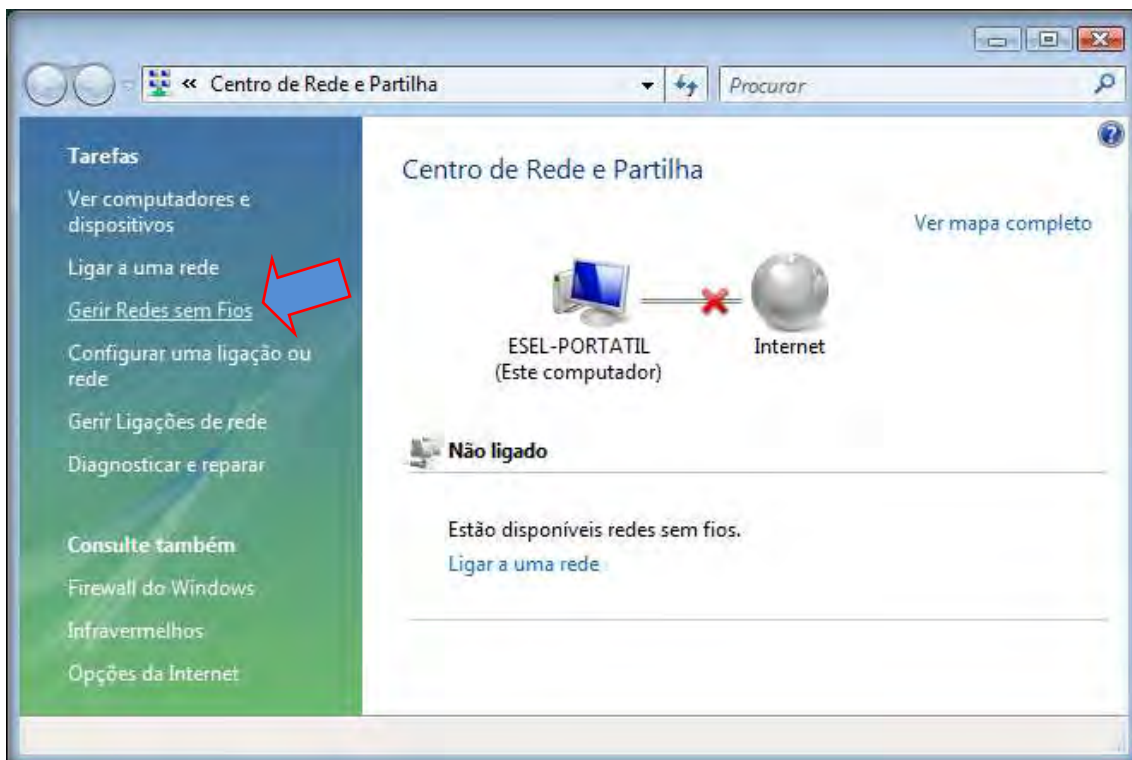


Windows Vista

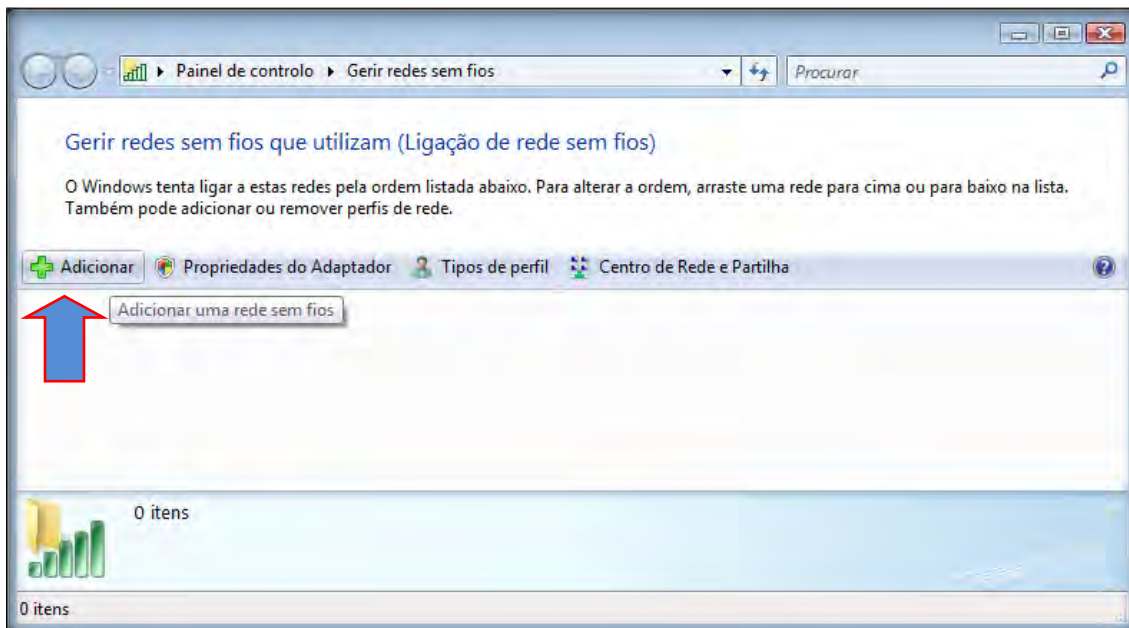
i. Windows Vista



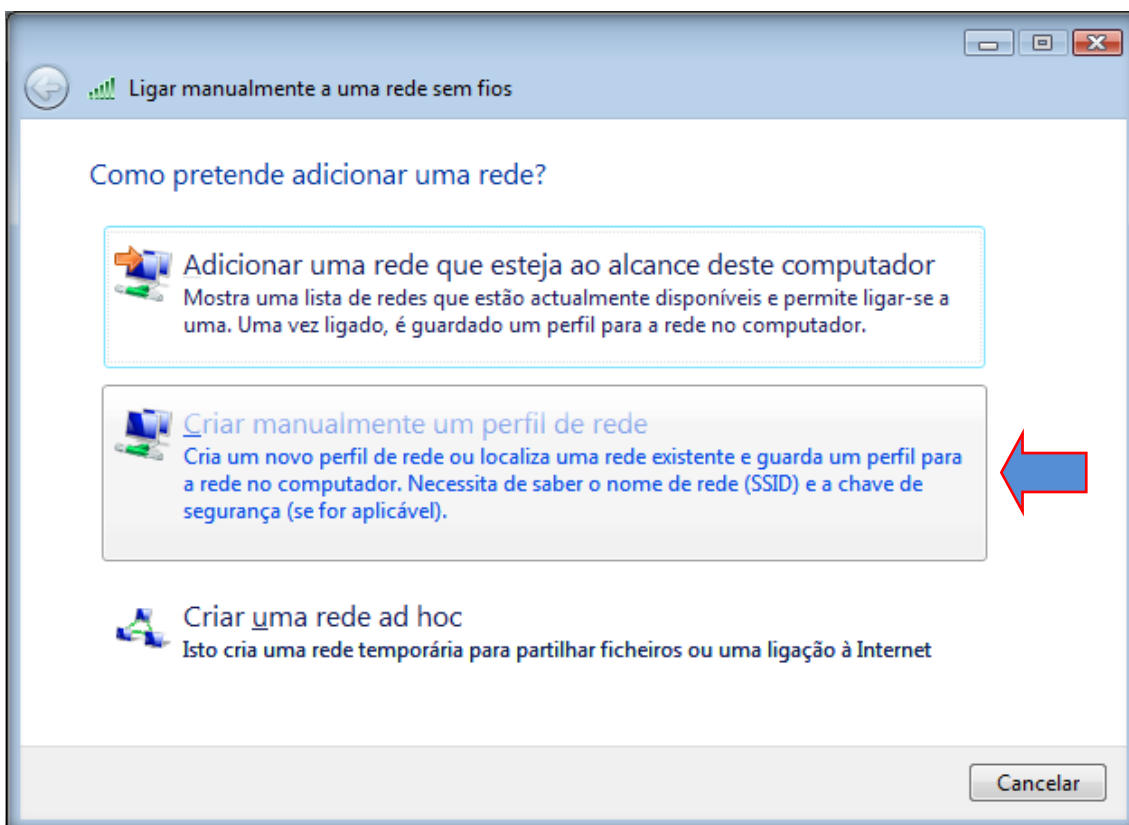
- 1- Carregue no botão do lado direito do rato sobre o “ícone de rede”
- 2- Seleccionar “Centro de Rede e Partilha”



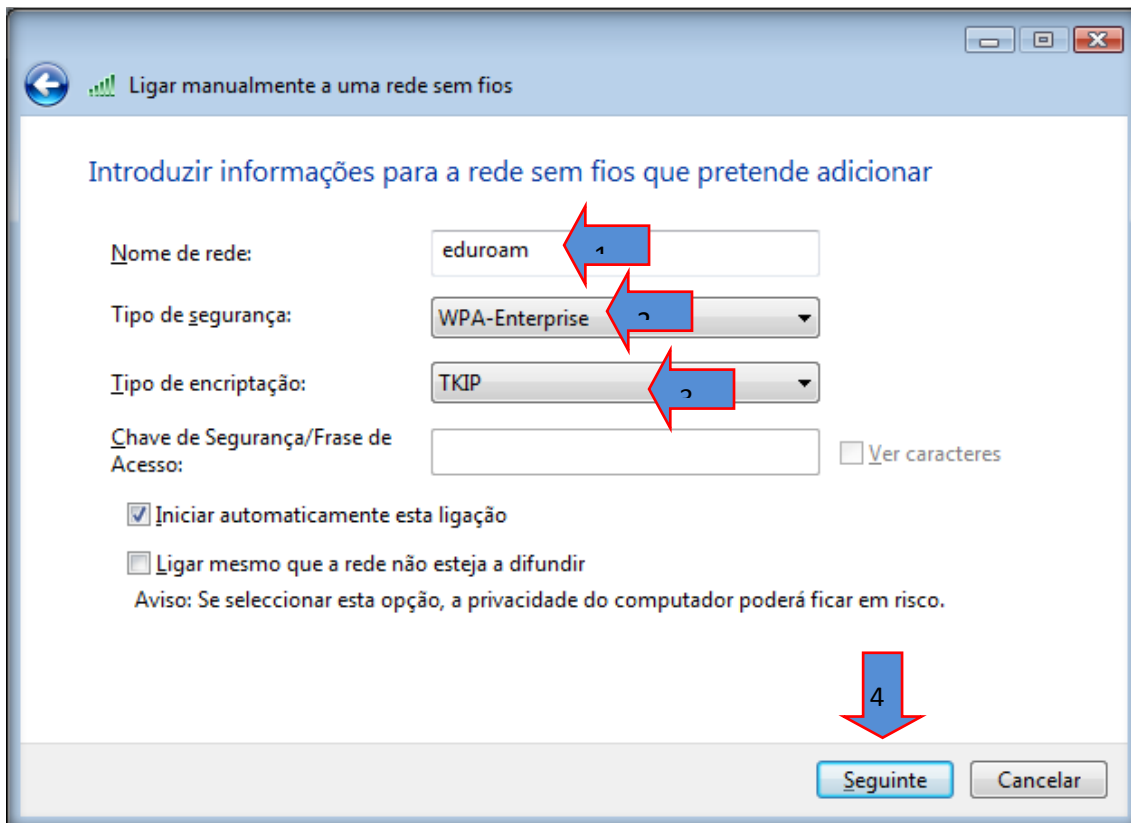
- Carregue em “Gerir Redes sem Fios”



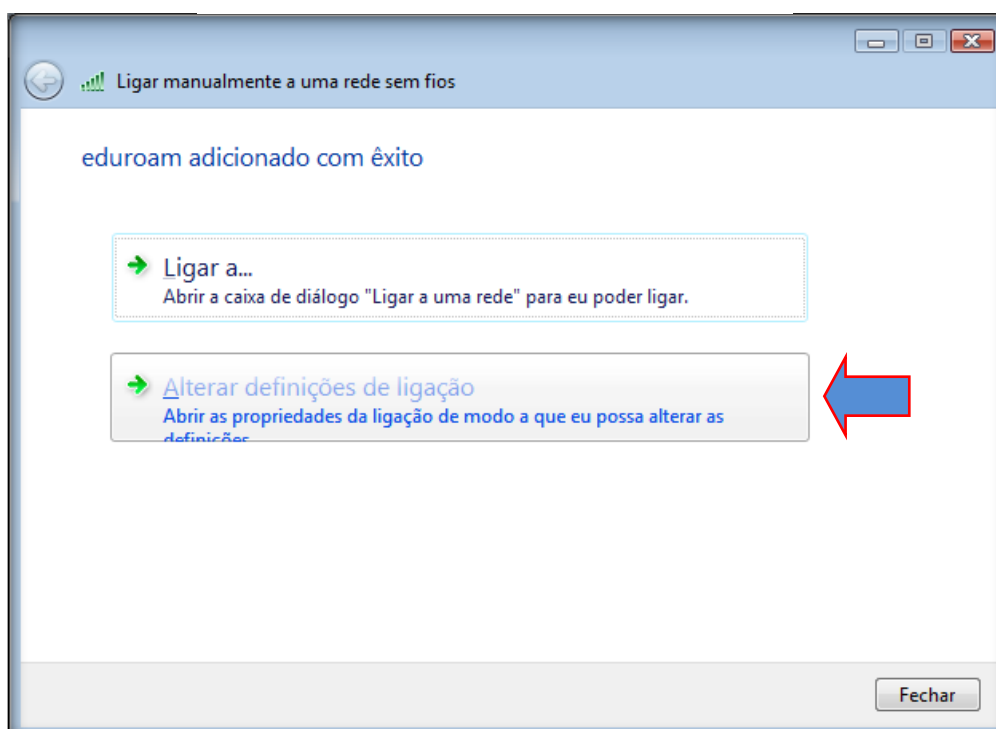
➤ Carregue em “Adicionar”



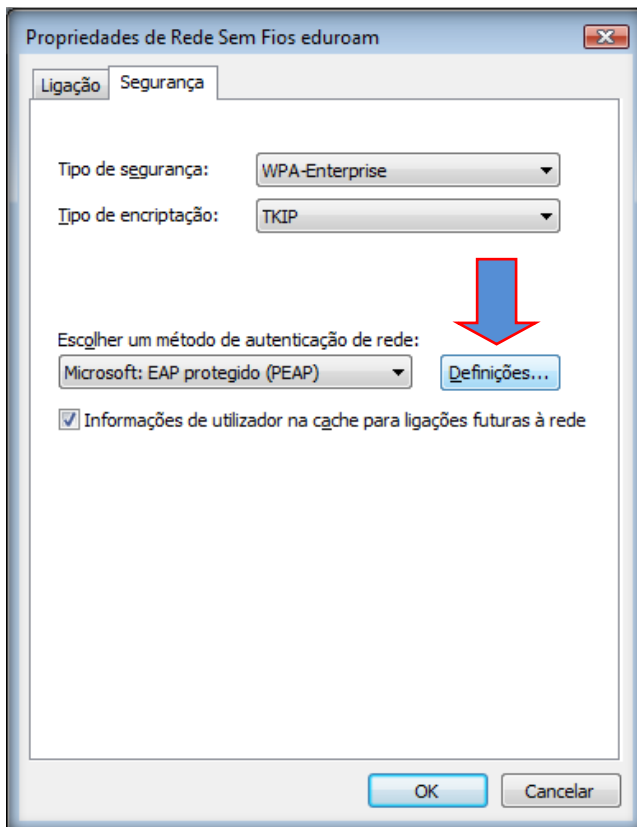
➤ Seleccione “Criar manualmente um perfil de rede”



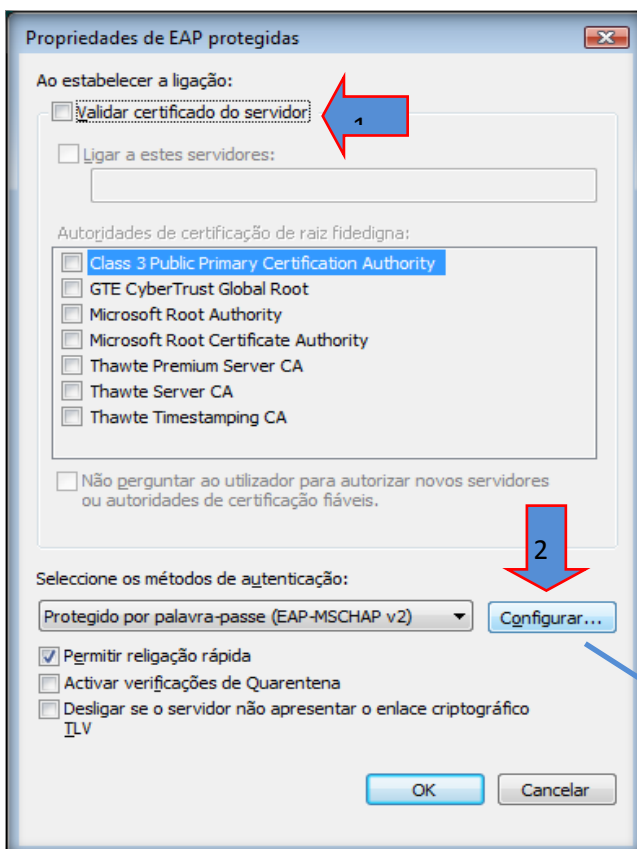
- 1- Nome de rede: **eduroam**
- 2- Tipo de segurança: **WPA-Enterprise**
- 3- Tipo de encriptação: **TKIP**
- 4- Carregue em **“Seguinte”**



➤ Seleccionar **“Alterar definições de ligação”**



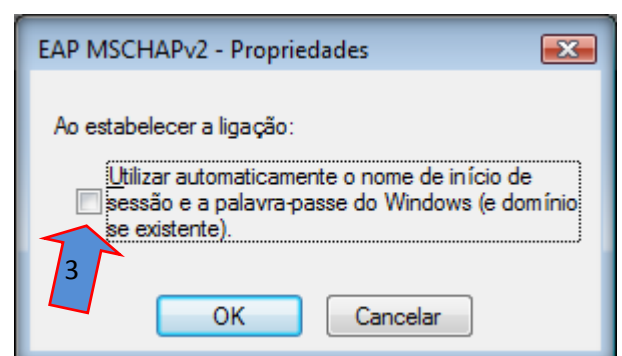
➤ Carregue em “**Definições...**”



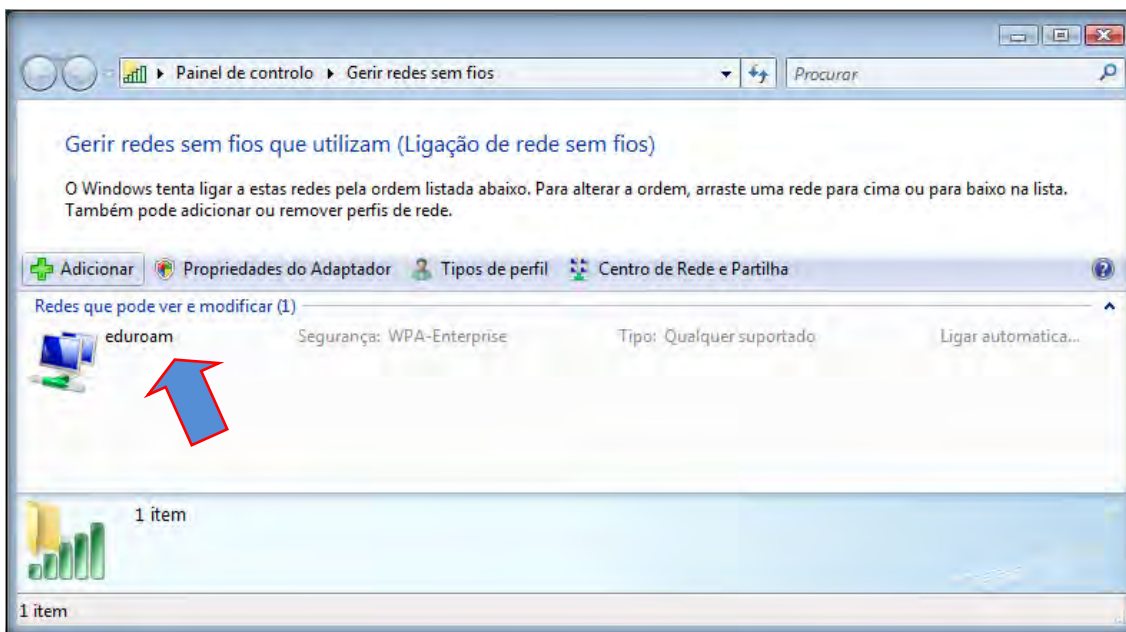
1- Retire o **visto** de “**Validar certificado do servidor**”

2- Carregue em “**Configurar...**”

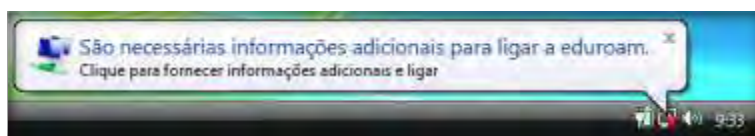
3- Retire o **visto** depois carregar “**OK**”



- Após fechar todas as janelas de diálogo (Através do botão **OK** em todas as caixas)



- Verifica-se que a ligação de rede “**eduroam**” foi criada com sucesso



- Após estar no “**Ambiente de trabalho**” dentro de alguns segundos, aparece o seguinte balão informativo, onde irá clicar com o rato.



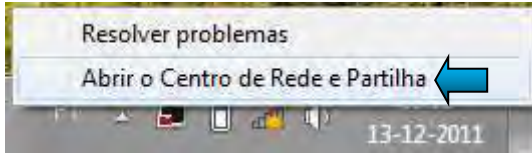
- 1- Colocação do **utilizador em seguida @esel.pt**
- 2- Colocação da **palavra-passe**
- 3- Não é necessária a colocação de domínio
- 4- Carregar “**OK**”
- 5- Ligação estabelecida com sucesso (Esperar breves segundos)



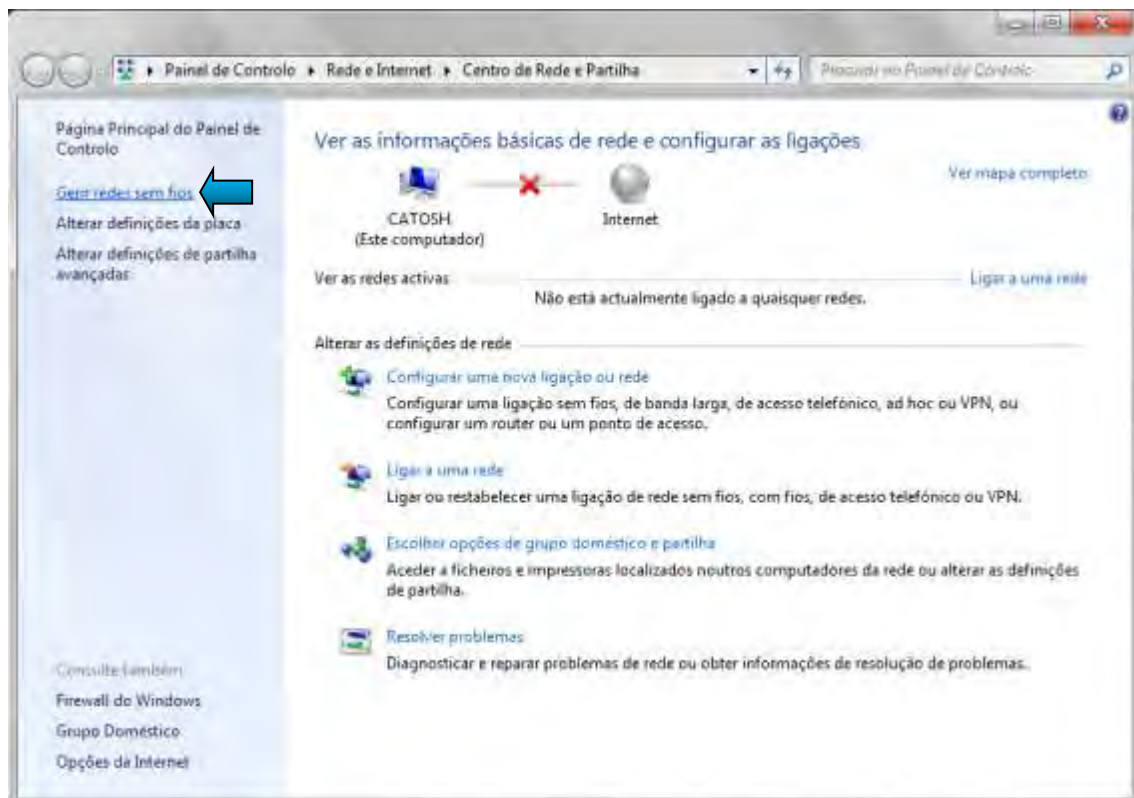
ii. Windows 7 (Seven)



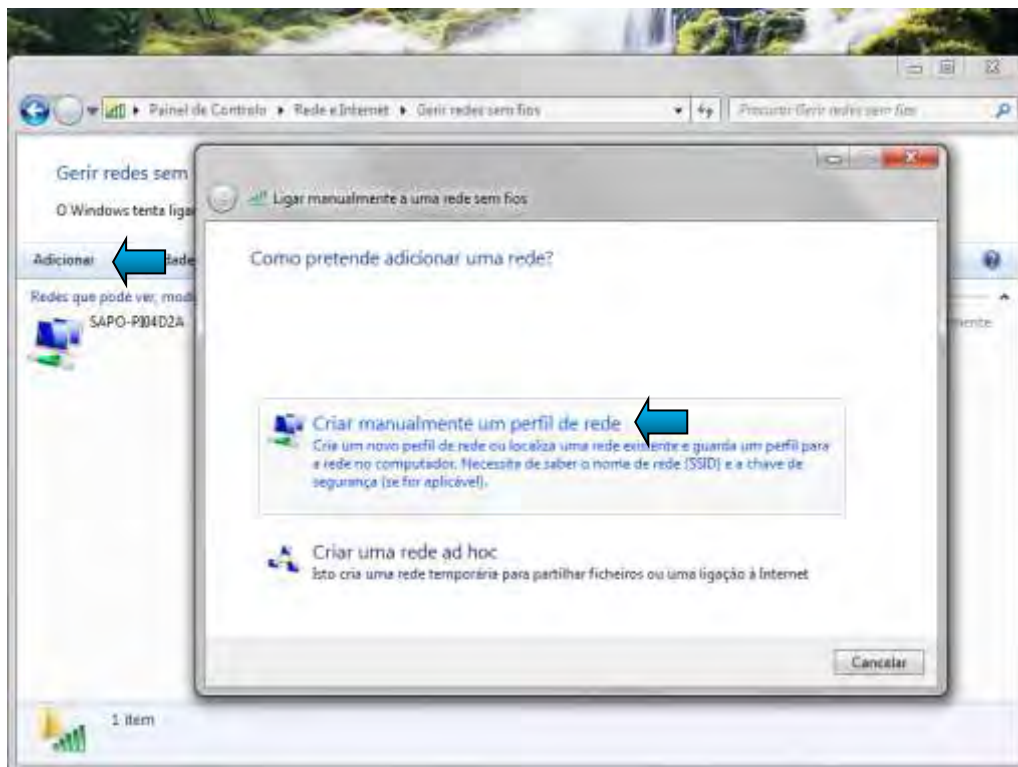
Em primeiro lugar deve carregar com o botão direito do rato no ícone do acesso wireless



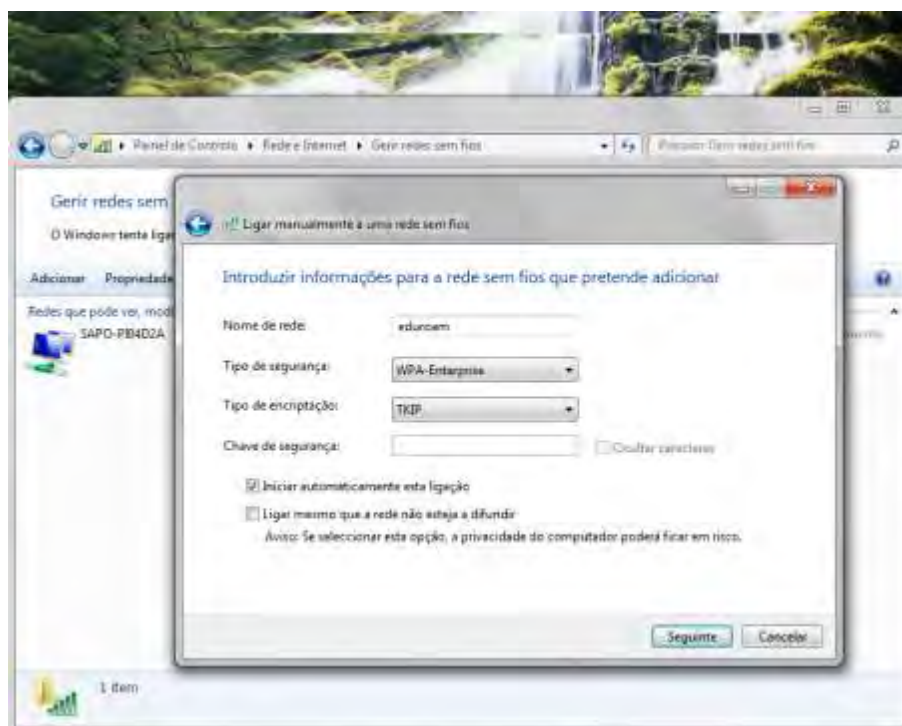
Em seguida deve escolher a opção Abrir o Centro de Rede e Partilha



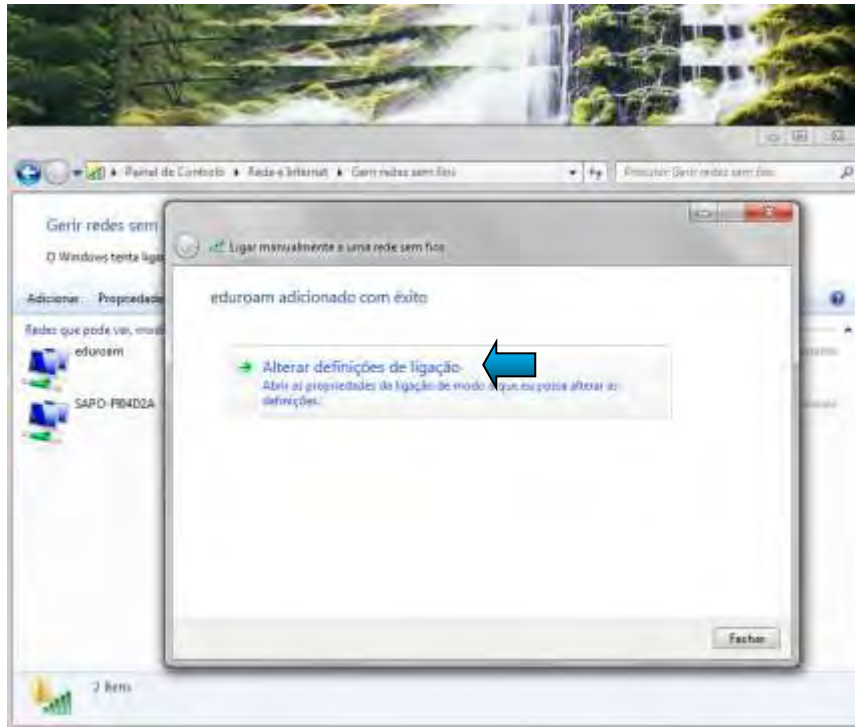
No menu acima, deve escolher a opção Gerir redes sem fios



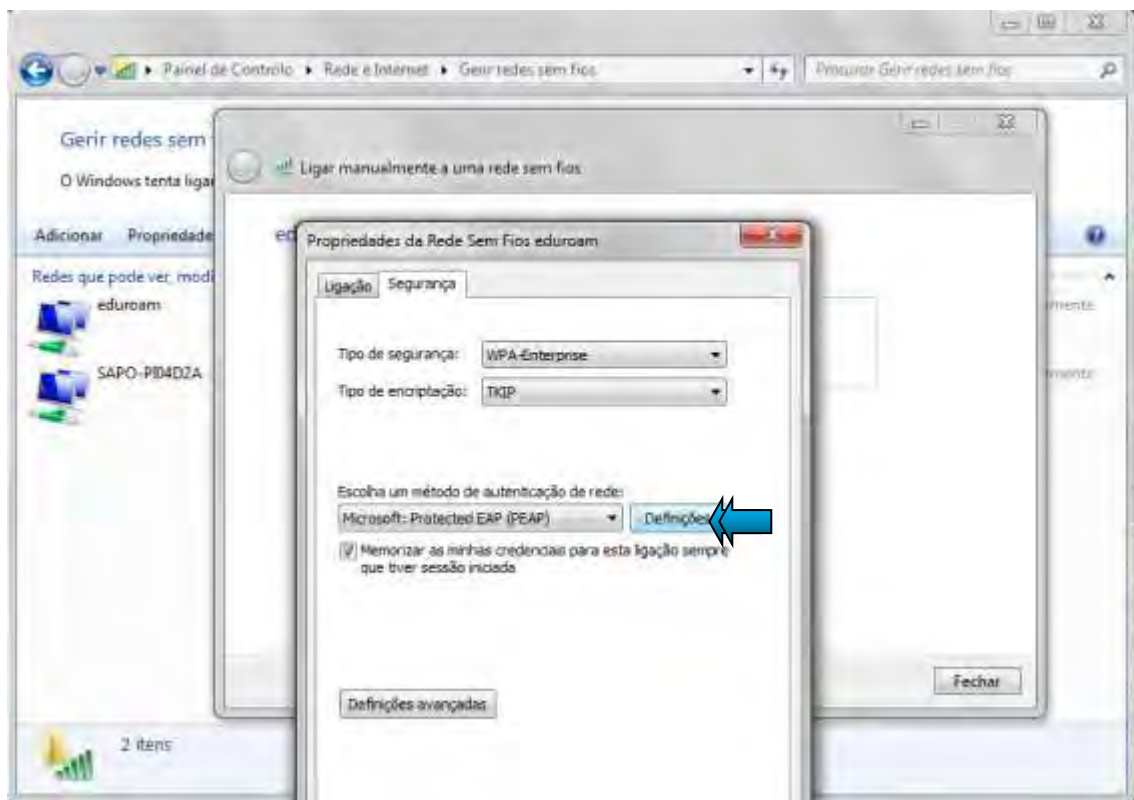
No menu acima, deve escolher primeiro a opção Adicionar e em seguida Criar manualmente um perfil de rede



No menu acima, deve preencher conforme indicado na figura.



Escolha a opção Alterar definições de ligação

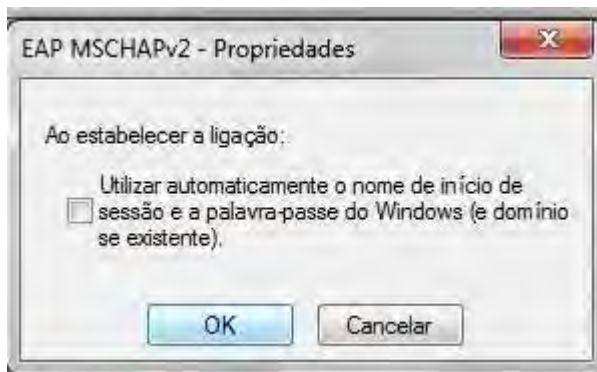


Escolha a opção Definições

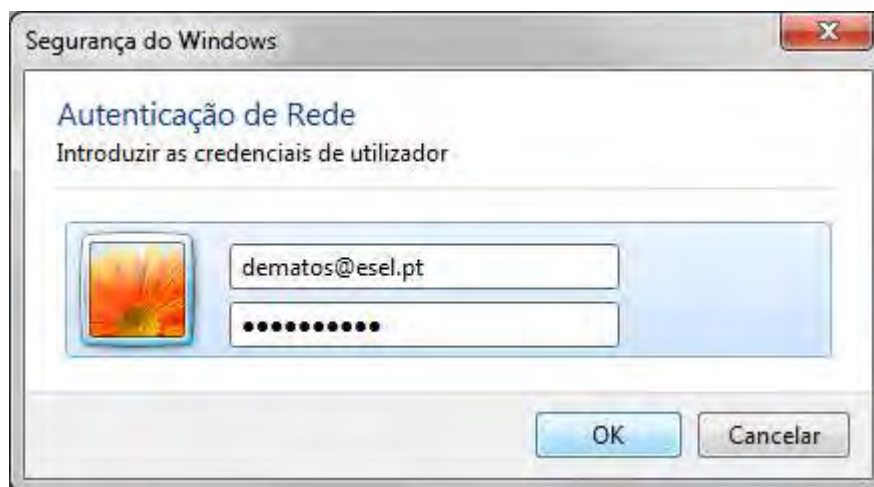


Retire o visto da opção
validar certificado do servidor

Carregue em Configurar



Retire o visto nesta janela e
pressione OK.



Pressione OK nas janelas abertas para as fechar, e em seguida deve carregar no balão que informa da falta de credenciais. Preencha com as suas e carregue em OK. Será efectuada a ligação.