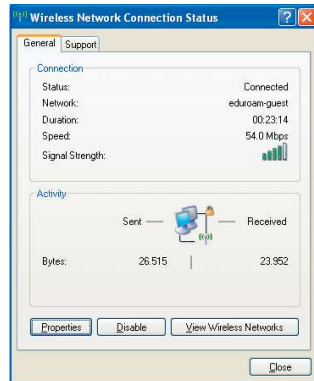
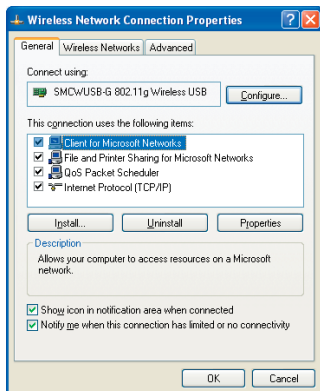


## Configuração do Windows XP para a autenticação na rede "eduroam"

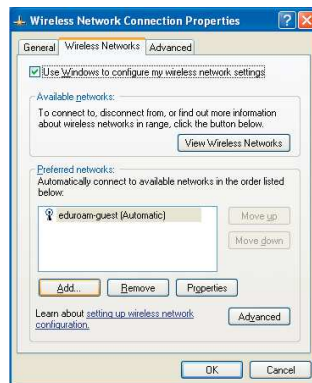
- 1)
- Abrir o "Painel de Controlo", e de seguida as "Ligações de Rede";
  - Fazer click com o botão esquerdo do rato sobre "Propriedades"



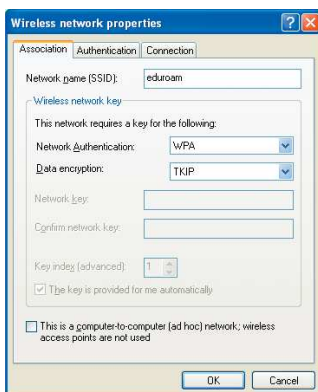
- 2)
- Fazer click com o botão esquerdo do rato sobre "Redes Sem Fios"



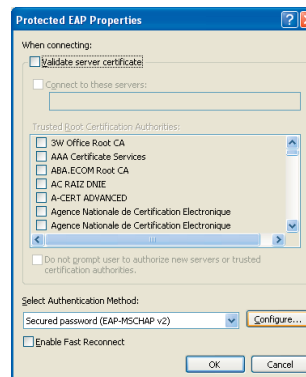
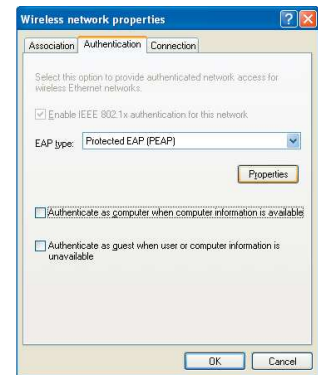
- 3)
- Deixar a checkbox seleccionada;
  - Fazer click com o botão esquerdo do rato sobre "Adicionar", conforme figura em anexo:



- 4)
- Escrever "eduroam" no campo SSID;
  - Escolher o modo de autenticação WPA;
  - Escolher a encriptação de dados TKIP;
  - Seleccionar a checkbox que diz que a chave é atribuída automaticamente;

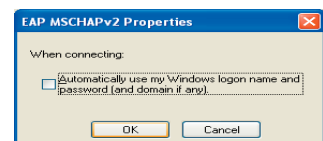


- 5)
- Seleccionar EAP Protegido (PEAP) para o tipo de EAP;
  - Deixar as outras checkboxes não seleccionadas;
  - Avançar fazendo click com o botão esquerdo do rato sobre as "Propriedades" do tipo de EAP



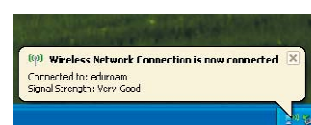
- 6)
- Deixar todas as checkboxes não seleccionadas;
  - Avançar fazendo click com o botão esquerdo do rato sobre as "Configurações" do método de autenticação

- 7)
- Deixar a checkbox não seleccionada



- 8)
- Para que o utilizador possa introduzir as suas credenciais, este deverá fazer click com o botão esquerdo no balão que aparece no canto inferior esquerdo do ecrã, à semelhança da figura

- 9)
- Colocar neste ecrã o nome de utilizador utilizado na rede física da instituição a que pertence, acrescido de "@esel.pt" (xxxxxx@esel.pt)
  - Colocar a password de utilizador



- 10) Fim! Se tudo correu bem até aqui, aparecerá um balão no canto inferior esquerdo a dizer que o utilizador está conectado.